

# Máquina de conformación FM250

## Dispositivo para la fabricación de productos conformados



### Productos de forma exacta.

¿Fabrica productos de masas de carne o verduras conformables como albóndigas, hamburguesas o cevapcici?

Apueste por la máquina de conformación FM250 de VEMAG y benefíciense de las ventajas de una cadena de producción flexible. Olvide las limitaciones de los procedimientos de fabricación convencionales y varíe la forma y el tamaño de su producto a través de boquillas de conformación rápidamente intercambiables o ajustes en el ordenador de porcionamiento de la máquina embutidora al vacío.

Benefíciense de las reducidas necesidades de rework y del alto aprovechamiento de la materia prima utilizada.



Máquina de conformación FM250

La máquina de conformación forma productos a partir de masas de carne y de verdura estables de forma.

### Aplicación

La máquina de conformación se conecta directamente con una máquina embutidora al vacío de la empresa VEMAG. Una picadora intercalada asegura el último corte inmediatamente antes de la conformación y división del producto. Una cinta aplanadora asegura el tamaño final deseado de los productos que pasan por una cinta transportadora. A continuación, los productos separados se entregan al procesamiento posterior.

### Productos de máxima calidad

Los productos fabricados con la máquina de conformación se distinguen por su buena textura y su firmeza natural. Dado que la máquina de conformación transporta la materia prima de forma extremadamente suave, las fibras de carne no quedan aplastadas ni destruidas, a diferencia de los procedimientos de fabricación usuales. Las fibras de carne en el producto terminado conservan su forma natural, con lo cual el producto final adquiere la firmeza de una especialidad hecha a mano.

La integración de una picadora con válvula de separación automática opcional asegura, además, que componentes duros del producto, tales como partículas de hueso, tendones o cuerpos extraños, sean eliminados con seguridad del producto.

### Aplicación flexible

La máquina de conformación se controla a través del ordenador de porcionamiento de la máquina embutidora al vacío. El operador puede variar el tamaño del producto a través de la corrección del peso en el ordenador de porcionamiento. Las boquillas de conformación, simplemente enchufables, permiten fabricar productos con distintas formas (p.ej. redondos, cilíndricos, lonchas o también formas individuales).

### Posibilidades de uso

La máquina de conformación se puede utilizar junto con las siguientes máquinas embutidoras:

- ROBOT 500
- Serie HPE

### Todas las ventajas en resumen

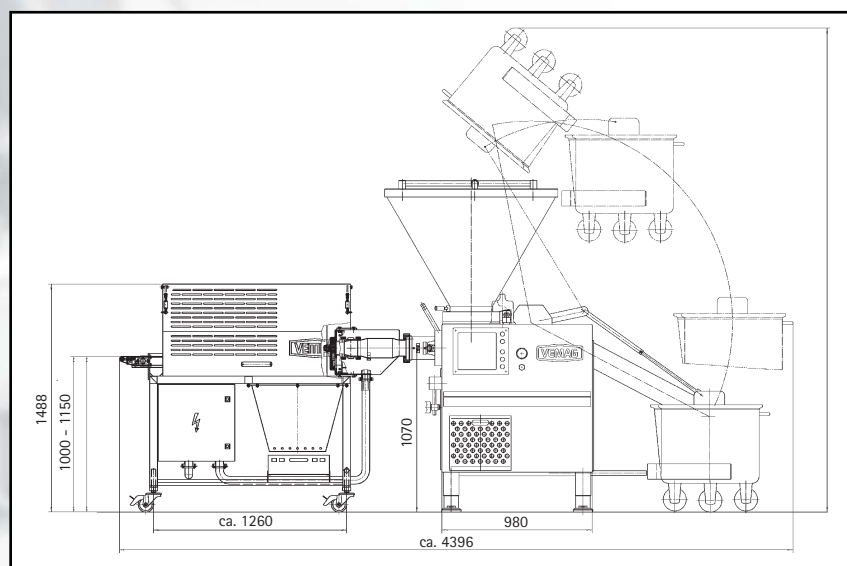
- Apta para una multitud de productos:
  - Albóndigas
  - Hamburguesas
  - Kebab
  - Costillas
  - Nuggets
- Modificación sencilla de la forma del producto mediante boquillas de conformación enchufables
- Adaptación sencilla del tamaño del producto a través de correcciones del peso en el ordenador de porcionamiento
- Productos de alta calidad con una buena textura y una firmeza natural
- Elevada seguridad del producto gracias al picado y la separación durante el procesamiento
- Reducidas necesidades de rework = alto aprovechamiento de la materia prima utilizada
- Reducidas necesidades de limpieza = menores gastos



www.vemag.de

## Datos técnicos

Formas de producto:	Albóndigas, hamburguesas, kebab, costillas, nuggets
Esesor del producto:	10 - 15 mm (albóndigas) 15 - 25 mm (hamburguesas) 20 - 30 mm (kebab) > 10 mm (costillas)
Peso del producto:	10 - 15 mm (nuggets) 60 - 125 g (albóndigas) 60 - 125 g (hamburguesas) 15 - 50 g (kebab) 100 g (costillas) 10 - 30 g (nuggets)
Rendimiento de porcionado:	hasta 300 porciones/min



ISO 9001  
BUREAU VERITAS  
Certification



VEMAG Maschinenbau GmbH  
Postfach 1620, D-27266 Verden  
Teléfono +49 42 31-77 70, Fax +49 42 31-77 72 41  
<http://www.vemag.de>, e-mail@vemag.de

Por cortesía de: